

Carna

アルシェクリニック
広報誌 カルナ

5 May
2019

創刊

医療法人社団哺育会アルシェクリニック発行

院長あいさつ

アルシェクリニックは平成 18 年、アルシェビルに乳腺専門クリニックと健診センターの 2 部門で開業しました。初代院長には、県立がんセンター乳腺外科部長であった末益公人先生を招き、乳腺専門外来がスタートしました。大宮駅前のアクセスの良さが利して、患者さんや受診者さんは順調に増え 12 年が経過しました。発見された乳がん患者は 712 人に達し、地域の基幹病院に紹介され、適切な治療を受けられました。一方、健診センターも多くの保険者や事業所と契約し、働き盛りの労働者の健康管理に努めてきました。当初受診者は年間 5,518 人でしたが、平成 30 年には年間 37,985 人まで増加し、いよいよ手狭となってきました。

平成 31 年 1 月、院長が 2 代目の坂本に代わりました。これまでのクリニックと健診センターを見直し、より近代的な質の高い健診センターへと変貌しようと考えています。健診センターで最も大事なことは、健診結果の正確性と信頼性の確保であります。また健診中の医療事故の防止にも細心の注意が必要です。



院長 坂本嗣郎

Tsuguo Sakamoto

医学博士
日本クリニカルパス学会評議員
日本外科学会認定医・専門医・指導医
日本消化器外科学会認定医・専門医・指導医
日本消化器病学会専門医・指導医
日本内視鏡外科技術認定
消化器がん外科治療認定医
日本静脈経腸栄養学会認定医
日本がん治療認定医機構暫定教育医
日本医師会認定産業医

人間ドックは日本では 50 年の歴史がありますが、諸外国にはその例がなく、日本独自のものです。日本の人間ドックに習おうとする外国の施設も増えてきました。医療ツーリズムと言って海外から日本の人間ドックを受けに来る利用者も増えていきます。アルシェクリニックはこのような時代背景を汲み取り、将来に向けて国際基準に耐えうる健診センターに生まれ変わろうとしています。

4 月 5 月の 2 か月でクリニック全体を改装し、最新の 3D マンモグラフィやハイビジョン内視鏡を設置しました。スタッフも増員して、受診者さんの待ち日数の解消に努めたいと考えております。スタッフのサービスも今以上に向上させ、利用者様の満足度にご貢献したいと思っております。これからのアルシェにご期待ください。



3D
mammography

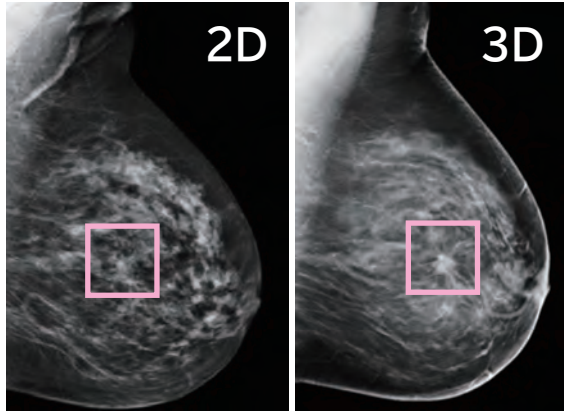
Hi-Vision
Gastrointestinal Endoscopy





3D マンモグラフィ導入しました

通常のマンモグラフィより詳しい検査を希望する方におすすめです



2D
乳腺の重なりにより
病変部が不明瞭

3D
薄い断面でみることで
重なりがなく
病変部が明瞭

3D マンモグラフィでは、撮影角度を変えて複数の方向から撮影し、収集したデータを3次的に再構成することができます。

1度の圧迫で2Dと3Dの撮影が完了！

若年者や乳腺の多い方では判定が困難になることがあったこれまでのマンモグラフィに比べ、3D マンモグラフィでは乳腺に隠れている乳がんなどが更に発見しやすくなります。

料金 2D + 3D = ¥11,880
マンモグラフィ マンモグラフィ (税込み)

※3Dマンモグラフィ単独の撮影はできません。



3Dマンモグラフィをご希望の方は、予約時にスタッフへお伝えください！

6月より

睡眠外来がはじまります (睡眠時無呼吸症候群外来)



昼間眠くはありませんか？
夜中に大きないびきをかきませんか？



私たちは睡眠中でも呼吸をしています。短時間ではありますが睡眠中に呼吸が止まる人がいます。これを無呼吸発作といい、様々な原因で一晩に10秒をこす無呼吸発作が30回以上おきる場合を、睡眠時呼吸障害(これらを総称して「睡眠時無呼吸症候群」とよんで治療の対象となり、呼吸不全、肺性心及び呼吸障害が血管の収縮をひきおこすことから高血圧などを発症させたりしています。

また、睡眠時無呼吸症候群の方が運転中に眠気を催す頻度が高く、一般人よりも高い割合で居眠り運転、居眠り事故を経験しています。一度、自己チェック(当クリニックホームページ参照)を試してみることをお勧めします。

睡眠外来のご案内

担当医：院長 坂本嗣郎

診察日：毎週水曜日

診察受付時間：18:00 ~ 19:30

専用予約電話：048-788-2489

予約電話対応時間

平日 8:30 ~ 16:30

編集後記

広報誌のタイトル「カルナ」はローマ神話の健康を守る女神からつけました。診療・健診を通じて皆さんの健康をアルシエクリニックスタッフ一同、見守って参ります。

リニューアルオープンしたアルシエクリニックを今後ともよろしく願いいたします。



医療法人社団哺育会 アルシエクリニック
<http://www.archclinic.jp/>

〒330-0854 さいたま市大宮区桜木町 2-1-1
健診予約用 048-640-6561