

Carna

アルシェクリニック
広報誌 カルナ

10 October
2019

No.2

医療法人社団哺育会アルシェクリニック発行



10月は乳がん月間

毎年10月は乳がん月間、
ピンクリボン月間であることをご存知ですか？

アルシェクリニック 放射線科 中島有里

ピンクリボン運動は、乳がんの早期発見の大切さを啓蒙すると共に、広く検診の受診を呼びかける運動です。

このピンクリボン運動の影響もあって、日本における乳がん検診の受診率は上昇傾向にあり、近年は40%を超えています。(国民生活基礎情報より)しかし、同様に日本人女性の乳がん罹患率も年々増加しており、今では12人に1人の割合で罹患するといわれています。

早期発見と検査の選択

乳がんは乳房にある乳腺にできる悪性腫瘍ですが、様々なタイプものがあります。がんの発育形式によって石灰化で見つかるものもあれば、しこりで見つかるものもある為、検診時の検査の選択が重要になってきます。今まで「異常なし」の方であれば、マンモグラフィ(石灰化を見つけるのが得意)と、乳腺超音波(しこりを見つけるのが得意)を毎年交互に受ける事をお勧めします。

また、石灰化のある方は、数の増え方で良性悪性を鑑別していくことになりますので、同じ施設で数回、マンモグラフィで経過をみる必要があります。当院の乳腺検査はいずれの検査でも過去の画像との比較を必ず行っており、変化が無ければ1年後の定期検査を、増加(増悪)傾向であれば、所見内容によって短い期間をおいての再検査や精密検査の受診をお勧めしています。

検診で見つかる早期の乳がんでは、ご自身の手に触れない事が多く、自覚症状も無い事がほとんどです。たった1個の乳がん細胞が1cmのサイズになるのに十数年かかると言われていますが、そこからの発育は早く、数か月で2cmのサイズになるものもあります。治ると言われる段階で早期の乳がんを見つけるには、毎年の検診がとても大切です。

アルシェクリニック理念

私たちは、安全で信頼される
高いクオリティの健診を提供します

～ 基本方針 ～

- 1、信頼・安心してご利用いただける質の高い健診を行います
- 2、皆様に関する情報を厳正に管理し、
正確で精度の高い健診データを提供します
- 3、人間ドック・健康診断を通じて
健康管理を継続的に支援します
- 4、専門職としての知識を深め、啓発・研鑽に努めます

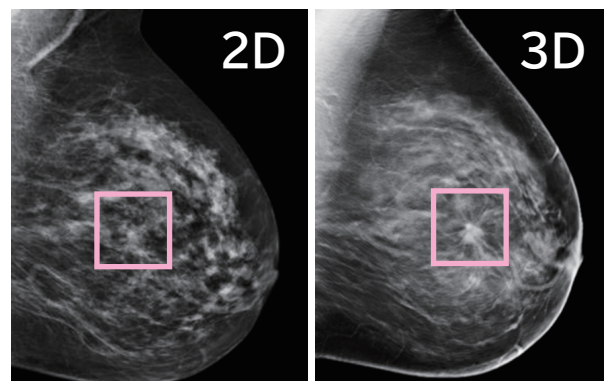
石灰化もしこりも見える3Dマンモグラフィ

当院では2019年3月より3Dマンモグラフィを導入しています。若年者や乳腺の多い方では判定が困難になることがあったこれまでの2Dマンモグラフィに比べ、3Dマンモグラフィでは乳腺に隠れている乳がんなどが更に発見しやすくなります。

ご希望の方は健診当日、受付にてお申し出ください。

2D+3D 料金 11,000 円 (税抜)

※3Dマンモグラフィ単独の撮影はできません。



乳腺の重なりにより
病変部が不明瞭

薄い断面でみることで
重なりがなく病変部が明瞭

おすすめオプション検査



冬の準備はお済みですか？

インフルエンザ予防接種

令和元年10月21日より予防接種を開始します

ワクチンの役割は発病を予防するだけではありません。インフルエンザワクチンを接種しておくことで、感染・発症した場合にも脳炎や重症肺炎などの重症化を防ぐことが主な目的です。

予約制となりますので、電話にてお問合せください。ワクチンがなくなり次第終了となりますので、予めご了承ください。

料金：お問合せください(TEL 048-640-6561)

男性必見！50歳からの追加項目

PSA（前立腺がん腫瘍マーカー）

前立腺がんは男性の臓器である前立腺に発生するがんで50歳を超えると、罹患率が急激に増加する傾向にあります。

早期に発見・治療をすれば、完治を目指すことができますが放っておいた場合には、リンパ節や骨に転移が起こりますのでできるだけ早期の段階で発見することが重要です。

検査ご希望の方は、予約時もしくは健診当日、受付へお申し出ください。

料金 2,500 円 (税抜)

アレルギー検査したことありますか？

View39のご案内

View アレルギー 39 は食物から虫、植物、動物まで複数のアレルギーを検査できるので、自分がどんなものにアレルギー反応を起こすのかが全体的にわかり、「自分はこんなアレルギーもあるんだ」と知ることができます。少量の採血でできる検査です。ご希望の方は予約時もしくは健診当日、受付へお申し出ください。

料金 15,000 円 (税抜)

| 吸入系 その他のアレルギー | | 植物系 アレルギー | |
|---------------|------------------------------------|------------|-----------------------|
| 室内塵 | ヤケヒョウヒダニ ハウスダスト1 | 卵 | 卵白、オボムコイド |
| 動物 | ネコ皮膚 イヌ皮膚 | 牛乳 | ミルク |
| 昆虫 | ガ、ゴキブリ | 小麦 | 小麦 |
| 樹木 | スギ、ヒノキ、ハンノキ(属) シラカンバ(属)、オオアワガエリ | 豆・穀 種実類 | ピーナッツ、大豆 ソバ、ゴマ、米 |
| 草木類 | カモガヤ、ブタクサ ヨモギ | 甲殻類 | えび、カニ |
| 空中真菌 | アルテルナリア(ススカビ) アスペルギルス(コウジカビ) | 果物 | キウイ、リンゴ バナナ |
| 真菌その他 | カンジダ、マラセチア(属) ラテックス | 魚・肉類 | マグロ、サケ、サバ 牛肉、鶏肉、豚肉 |

食物系アレルギーの青文字は、表示義務・推奨食品に関連する項目です

アルシエクリニック統計

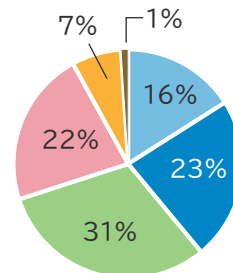
2019年6~8月平均

●各コース利用者数

| | |
|------------|----------|
| 人間ドック | 839人/月 |
| 生活習慣病予防健診 | 1,407人/月 |
| 定期健康診断(法定) | 1,554人/月 |
| 特定健診 | 74人/月 |

●年代別受診率

| | |
|-------|-----|
| 30歳未満 | 16% |
| 30代 | 23% |
| 40代 | 31% |
| 50代 | 22% |
| 60代 | 7% |
| 70歳以上 | 1% |



●年代別・要精密検査率(要治療含む)

| | |
|-------|-----|
| 30歳未満 | 12% |
| 30代 | 21% |
| 40代 | 32% |
| 50代 | 37% |
| 60代 | 40% |
| 70歳以上 | 42% |

編集後記

令和元年10月1日から消費税率が10%に引き上げられました。インフルエンザワクチン接種などの保険適用外の料金、健診料、オプション料については、10%の消費税を請求させていただいております。また、非課税対象となる保険診療に係る料金についても、診療報酬の改定により一部変更となっておりますのでご了承ください。



医療法人社団哺育会 **アルシエクリニック**
http://www.archclinic.jp/

〒330-0854 さいたま市大宮区桜木町 2-1-1
健診予約用 048-640-6561