

Carna

アルシェクリニック
広報誌 カルナ

1 January
2020

No.3



医療法人社団哺育会
アルシェクリニック発行



年頭所感

アルシェクリニック 院長 坂本嗣郎

アルシェクリニックに赴任して1年になります。急性期病院の院長から健診センターに異動して医療提供体制の違いに驚いております。健康管理と言う予防医療が私達の仕事であり、対象者は働き盛りの中高年者です。がん検診や生活習慣病健診、市民健診等が主な仕事です。健診センターは病気の早期発見と重症化予防に携わります。

年々健診センターを利用する受診者が増え高血圧症や高脂血症、糖尿病が発見されます。受診者は自覚症状がなく積極的に生活習慣を変えようとはしません。私達のセンターではできるだけ医療機関への受診勧奨をしていますが、効果が上がりません。

令和元年にセンターの内装を一新し、最新の診断機器も取り揃えました。令和2年度の目標は、健診の効果を上げるため、健診結果の精度を高め、確実に受診者に結果説明を行い、一人でも多くの方が生活習慣病から解放され生き生きと仕事が続けられる様に支援することです。「ヘルスリテラシー」と言う健康を自己決定できる能力も、これからの受診者には重要になってきます。

人生百年時代を迎え、平均寿命よりも健康寿命の延伸が必要です。後期高齢者が更に増加し、自立支援が求められます。いつまでも若々しく生きる為に「栄養」「運動」「社会への参画」の3本柱が同時に達成されなければなりません。健康管理、予防医療、保健指導が今後増々重要な取り組みとされ国家規模で推進されます。

アルシェクリニック健診センターではクリニックの理念のもとに職員の能力を更に高めながら、受診者の利益となる様、一同努力して参ります。

アルシェクリニック理念

私たちは、安全で信頼される
高いクオリティの健診を提供します

～ 基本方針 ～

- 1、信頼・安心してご利用いただける質の高い健診を行います
- 2、皆様に関する情報を厳正に管理し、
正確で精度の高い健診データを提供します
- 3、人間ドック・健康診断を通じて
健康管理を継続的に支援します
- 4、専門職としての知識を深め、啓発・研鑽に努めます



生活習慣病の原因は遺伝子に?!

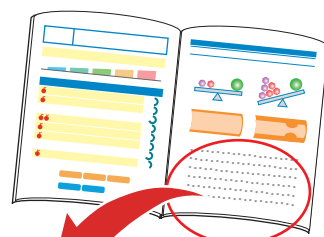
— サインポスト (遺伝子検査) —

生活習慣病は食事や運動、喫煙や飲酒の習慣などを改善することで予防ができるといわれています。その一方で、同じ生活を送っていても生活習慣病が進みやすい人とそうでない人がいます。もしかしたらそれは、生活習慣病の原因が遺伝子にあるのかもしれない。

ご家族の中に生活習慣病をお持ちの方がいて自分自身の将来が心配...という方はこの**サインポスト(遺伝子検査)**で遺伝的なリスク要因を知ることができます。さらに、サインポストはリスクだけではなく注意すべき生活習慣や推奨される栄養素なども確認することができます。

検査の流れ

- ①検査の申込み(予約)をする
- ②遺伝子検査の申込書と問診票の記入をする
- ③約2mlの採血をする
- ④約1か月後に当クリニックより自宅へ検査結果が届く



動脈硬化関連遺伝子の測定結果例

- OO様は遺伝的な影響により新しい血管を作るために必要なたんぱく質が作られにくい、動脈硬化が進みやすい体質です。
- おすすめの栄養成分
カテキンは血流をよくするとともに血管のしなやかさを保ちます。
- おすすめのライフスタイル
加圧トレーニングをすることで血行が促進され、新しい血管を作るために必要なたんぱく質の濃度を高め、動脈硬化を抑える働きがあります。

実際の検査結果には、より詳しい関連遺伝子項目やアドバイスが記載されています。一生に一度の検査で、大切な体を守るためにも目に見えない遺伝的なリスクを知り、ご自身に合った生活習慣の改善方法を見つけてみませんか?

サインポスト(遺伝子検査)

遺伝的なリスクを調べる検査項目
(引き起こしやすさ)

- 肥満
- 体内老化
- 動脈硬化
- コレステロール
- 高血圧
- 高血糖
- 血栓
- アレルギー
- アルコール
- 非アルコール脂肪性肝疾患
- ロコモ(筋力低下)
- 物忘れ



料金 45,000円 (税抜)

健診当日のお申込みも可能です。
受付時にスタッフへお申し出ください。

アルシェクリニック統計

2019年6~12月平均

●各コース利用者数

人間ドック	1,026人/月
生活習慣病予防健診	1,533人/月
定期健康診断(法定)	1,597人/月
特定健診	61人/月

●年代別・要精密検査率(要治療含む)

30歳未満	12%
30代	21%
40代	32%
50代	37%
60代	41%
70歳以上	43%

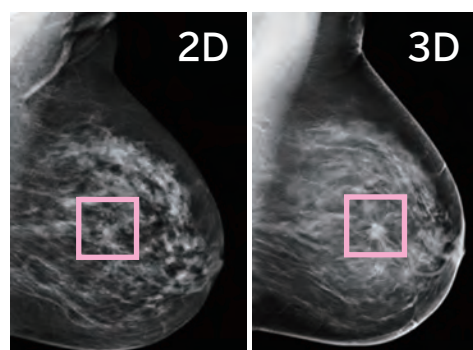


石灰化もしこりも見える3Dマンモグラフィ

3Dマンモグラフィでは、撮影角度を変えて複数の方向から撮影し、収集したデータを3次元的に再構成することができます。

1度の圧迫で2Dと3Dの撮影が完了!

若年者や乳腺の多い方では判定が困難になることがあった今までのマンモグラフィに比べ、3Dマンモグラフィでは乳腺に隠れている乳がんなどが更に発見しやすくなります。ご希望の方はお申し出ください。健診当日でも可能です。



乳腺の重なりにより
病変部が不明瞭

薄い断面でみることで
重なりがなく病変部が明瞭

2D+3D料金
11,000円 (税抜)

注意:3Dマンモグラフィ単独の撮影はできません。

編集後記

新年明けましておめでとうございます。今年も広報カルナをよろしくお祈りします。2020年を迎え、今年は56年ぶりの開催である東京オリンピックも夏に控えており、国内外から注目される大きな節目の年です。スポーツを通じて体づくりや食生活を意識し、健康維持に取り組む機会になるといいですね。

医療法人社団 唯育会

アルシェクリニック
<http://www.archclinic.jp/>



〒330-0854 さいたま市大宮区桜木町 2-1-1
健診予約用 048-640-6561