

# 予 防 接 種

## インフルエンザ

インフルエンザワクチンの予防接種を行っております。

受験生・ご高齢者がいらっしゃるご家族は全員接種をお勧め致します

予約受付 : 月曜日～金曜日 8:30～12:00・14:00～17:00  
土曜日 8:30～12:00

接種開始 : 10月21日(月)より開始 ※ワクチン無くなり次第終了

接種時間 : 月曜日～金曜日 受付時間 15:30・15:45  
※接種後、院内で15分程度の経過観察が必要です。

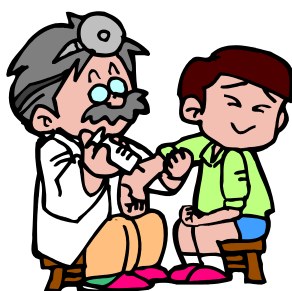
接種回数 : 成人・・・1回

当クリニックでは、下記の方は接種出来ません。

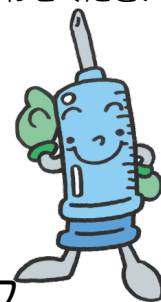
- \* 当日、熱が37.5度以上の方、または体調の悪い方
- \* 妊娠中の方及び妊娠の可能性のある方
- \* 慢性疾患で治療中の方
- \* 1ヶ月以内に他の予防接種をされた方
- \* 15歳未満の方

料 金 : お問い合わせください

ご不明な点がございましたら受付窓口までお問い合わせください。



ご家族全員・事業所全体で接種されますと、より効果的です。



医療法人社団哺育会アルシェクリニック  
予約電話 TEL 048 (640) 6561