

予 防 接 種

インフルエンザ

インフルエンザワクチンの予防接種を行っております。

受験生・ご高齢者がいらっしゃるご家族は全員接種をお勧め致します

接種日 : 月曜日 令和5年10月16日・30日・11月13日・27日
水曜日 令和5年10月25日・11月8日・22日

接種時間 : 受付時間 14:15・14:45
15:15・15:45

※時間厳守

※遅延された場合、接種が出来ないこともございます。

受付場所 : 8階受付

接種回数 : 成人・・・1回

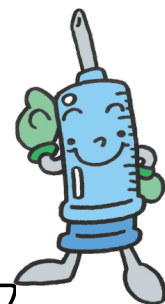
当院では、下記の方は接種出来ません。

- * 1週間以内の体調不良の症状がある方
37.5℃以上の発熱、咳、倦怠感、呼吸困難感など
詳しくは、当院ホームページをご覧ください
- * 重篤な急性疾患に罹っていることが明らかな方
- * アナフィラキシーを呈したことがある方
- * 妊娠中の方及び妊娠の可能性のある方
- * 1ヶ月以内にコロナワクチン以外の他の予防接種をされた方
- * 15歳未満の方

料 金 : お問い合わせください



ご不明な点がございましたら受付窓口までお問い合わせください。



医療法人社団哺育会アルシエクリニック
予約電話 TEL 048 (640) 6561